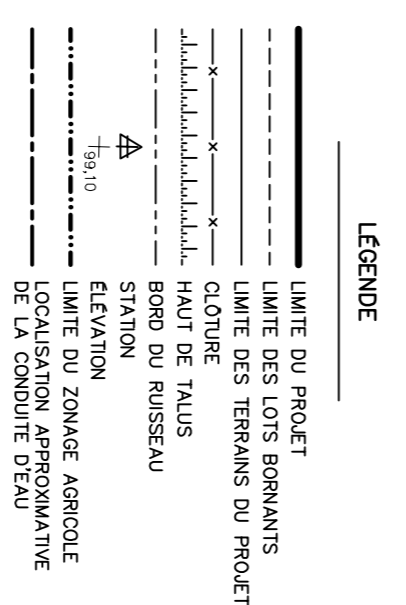


\* = Sujet à l'approbation d'une désignation antérieure.  
(Termines situés à moins de 100m d'un cours d'eau)

VERSION	DATE	REMARKS
1	18 mars 2013	Projet de lotissement
2	19 mars 2013	Modifier les termines 16 et 17
3	7 juin 2013	Actualiser les numéros de lots et modifier la superficie des termines 5 à 14
4	13 août 2014	Actualiser les numéros de lots

Les dimensions mentionnées sur ce plan sont en rapport à un système local ayant comme référence le point 15070.  
Les mesures approuvées sur ce plan sont en mètres (S.I.)  
Ce plan ne doit pas servir à des fins autres que celles à destination.



**Cadastre du Québec**

Lots: 5 259 159, 5 259 160, 5 291 453 à  
5 291 467, 5 291 470 et 5 447 754  
à 5 447 773

Circonscription foncière : Loc-Saint-Jean-Est

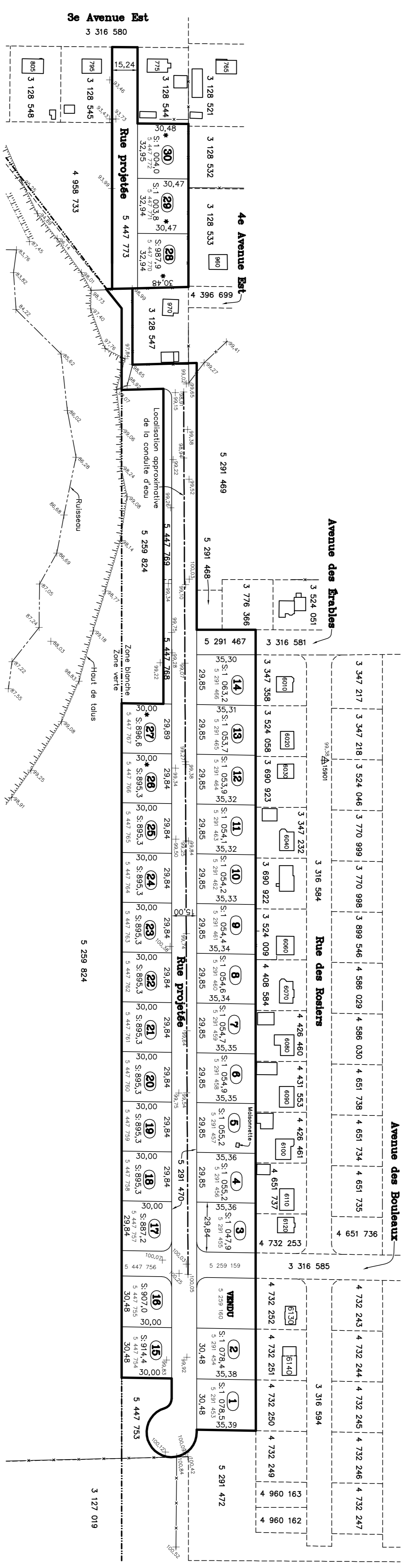
Municipalité : Paroisse de l'Ascension-de-Notre-Seigneur

ECHELLE :	MINUTE :	DOSSIER :	DESSINÉ PAR :
1:1500	105598	LT-7981	CT

Dessiné par *Luy Tremblay GILBERT* A.G.  
Associés-géomètres

COPIE CONFORME A L'ORIGINALE

Emis le .....  
Par..... A.G.



3e Avenue Est  
3 316 580

4e Avenue Est

Avenue des Sables

Rue des Bœufiers

Avenue des Boulaeux

5 259 824

3 127 019